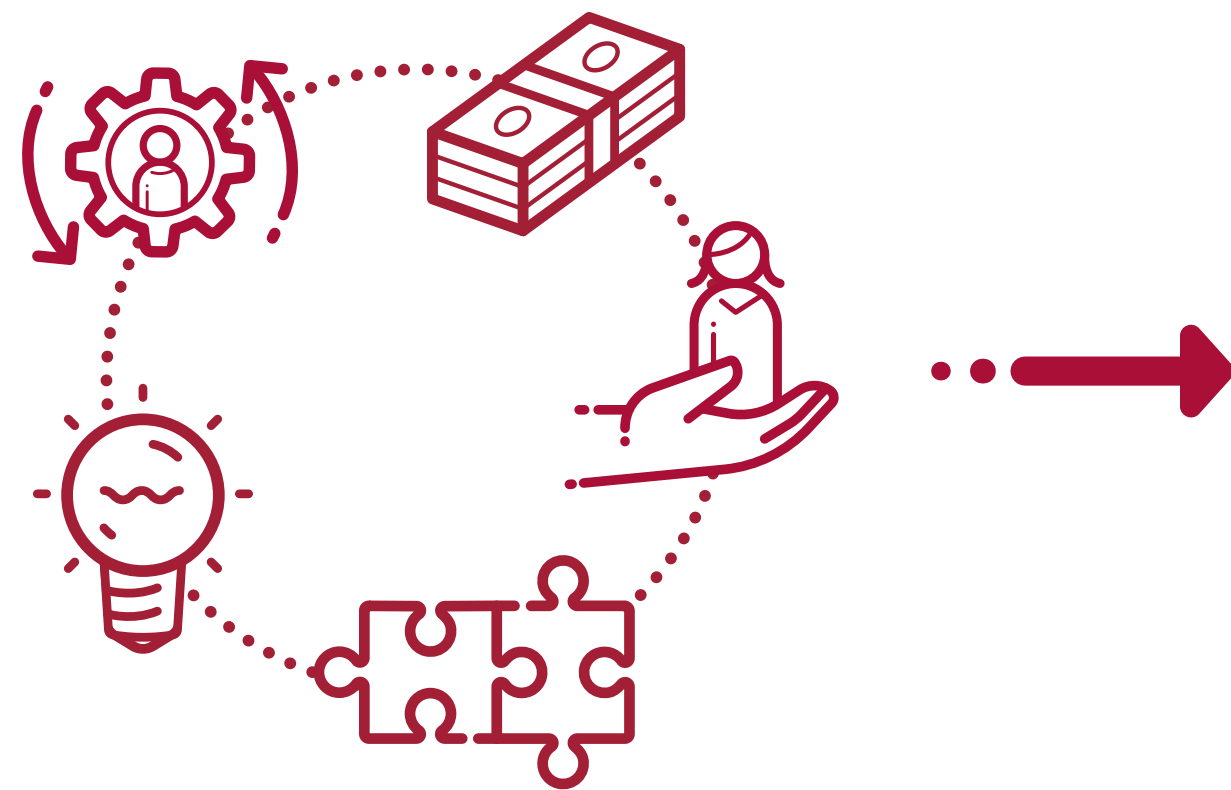


ADA,
expert en finance inclusive,
catalyseur de partenariats
et d'innovation...



*...pour renforcer
l'autonomie des*



JEUNES
ENTREPRENEURS



PETITES EXPLOITATIONS
FAMILIALES AGRICOLES
ET FORESTIÈRES



MÉNAGES
VULNÉRABLES

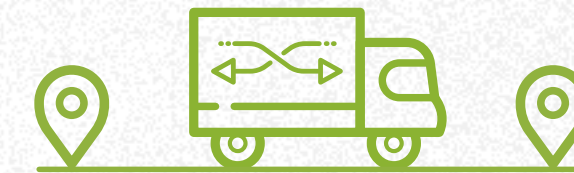
Comment ?



EN DÉVELOPPANT DES SOLUTIONS DE
FINANCEMENT CENTRÉES SUR LE CLIENT



EN RENFORÇANT LES CAPACITÉS
TECHNIQUES ET ENTREPRENEURIALES



EN FACILITANT L'ACCÈS AUX MARCHÉS



EN ASSURANT L'ACCÈS AUX SERVICES DE BASE
(ÉNERGIE, HABITAT, EAU, SANTÉ, ÉDUCATION)

*Pour quel
impact ?*



L'AMÉLIORATION
DES CONDITIONS DE VIE
DES POPULATIONS
VULNÉRABLES